

इस प्रश्न-पत्र में 24 प्रश्न तथा 7 मुद्रित पृष्ठ हैं।

अनुक्रमांक

[illegible]

कोड नं.

कोड नं.

A

कम्प्यूटर हार्डवेयर असेंबली और रखरखाव

(663)

(परीक्षा का दिन व दिनांक)

(निरीक्षकों के हस्ताक्षर)

1. _____

2. _____

1. Candidate must write his/her Roll Number on the first page of the Question Paper.

2. Please check the Question Paper to verify that the total pages and total number of questions contained in the Question Paper are the same as those printed on the top of the first page. Also check to see that the questions are in sequential order.
3. For the Objective type questions, you have to choose **any one** of the four alternatives given in the question, i.e. (A), (B), (C) and (D) and indicate your correct answer in the Answer-Book given to you.
4. Making any identification mark in the Answer-Book or writing Roll Number anywhere other than the specified places will lead to disqualification of the candidate.
5. Answers for all questions, including Matching, True or False, Fill in the blanks, etc., are to be given in the Answer-Book only.
6. Write your Question Paper Code No. **68/ACV/O-A** on the Answer-Book.
7. In case of any doubt or confusion in the question paper, the **English** Version will prevail.

सामान्य अनूदेश :

1. परीक्षार्थी प्रश्न-पत्र के पहले पृष्ठ पर अपना अनुक्रमांक अवश्य लिखें।
2. कृपया प्रश्न-पत्र को जाँच लें कि प्रश्न-पत्र के कुल पृष्ठों तथा प्रश्नों की उतनी ही संख्या है जितनी प्रथम पृष्ठ के सबसे ऊपर छपी है। इस बात की जाँच भी कर लें कि प्रश्न क्रमिक रूप में हैं।
3. वस्तुनिष्ठ प्रश्नों में आपको चार विकल्पों (A), (B), (C) तथा (D) में से **कोई एक** सही उत्तर चुनना है तथा दी गई उत्तर-पुस्तिका में आप सही उत्तर लिखिए।
4. उत्तर-पुस्तिका में पहचान-चिह्न बनाने अथवा निर्दिष्ट स्थानों के अतिरिक्त कहीं भी अनुक्रमांक लिखने पर परीक्षार्थी को अयोग्य ठहराया जाएगा।
5. मिलान करना, सही अथवा गलत, रिक्त स्थान भरना, आदि सहित सभी प्रश्नों के उत्तर, उत्तर-पुस्तिका में ही लिखें।
6. अपनी उत्तर-पुस्तिका पर प्रश्न-पत्र का कोड नं. **68/ACV/O-A** लिखें।
7. प्रश्नपत्र में किसी भी प्रकार के संदेह अथवा द्विविधा की स्थिति में **अंग्रेजी** अनुवाद ही मान्य होगा।



COMPUTER HARDWARE ASSEMBLY AND MAINTENANCE

कम्प्यूटर हार्डवेयर असेंबली और रखरखाव (663)

Time : 1½ Hours]

[Maximum Marks : 30

समय : 1½ घण्टे]

[पूर्णांक : 30

- Note :**
- (i) All questions are **compulsory** and carry marks as indicated against each question.
 - (ii) Questions 1-8 are of ½ mark each.
 - (iii) Questions 9-18 are of 1 mark each.
 - (iv) Questions 19-22 are of 2 marks each.
 - (v) Questions 23 and 24 are of 4 marks each.

- सूचना :**
- (i) सभी प्रश्न अनिवार्य हैं और प्रत्येक प्रश्न के अंक उसके सामने दिए गए हैं।
 - (ii) प्रश्न संख्या 1-8, प्रत्येक ½ अंक का है।
 - (iii) प्रश्न संख्या 9-18, प्रत्येक 1 अंक का है।
 - (iv) प्रश्न संख्या 19-22, प्रत्येक 2 अंकों का है।
 - (v) प्रश्न संख्या 23 एवं 24 प्रत्येक 4 अंकों का है।

- (1) Answers of **all** questions are to be given in the Answer-Book given to you.
सभी प्रश्नों के उत्तर आपको दी गई उत्तर-पुस्तिका में ही लिखें।
- (2) 15 minutes time has been allotted to read this question paper. The question paper will be distributed at 2:15 p.m. From 2:15 p.m. to 2:30 p.m., the students will read the question paper only and will not write any answer on the Answer-Book during this period.
इस प्रश्न-पत्र को पढ़ने के लिए 15 मिनट का समय दिया गया है। प्रश्न-पत्र का वितरण दोपहर में 2:15 बजे किया जाएगा। दोपहर 2:15 बजे से 2:30 बजे तक छात्र केवल प्रश्न-पत्र को पढ़ेंगे और इस अवधि के दौरान वे उत्तर-पुस्तिका पर कोई उत्तर नहीं लिखेंगे।

1. What technological advancement characterized the second generation of computers ? 1/2
- (A) Vacuum Tubes (B) Transistors
(C) Integrated Circuits (D) VLSIC

दूसरी पीढ़ी के कम्प्यूटरों को किस प्रौद्योगिकि उन्नति द्वारा चिह्नित किया गया था ?

- (A) वैक्यूम ट्यूब्स (B) ट्रांजिस्टर्स
(C) इंटीग्रेटेड सर्किट (D) वी.एल.एस.आई.सी. (VLSIC)

2. How many bits are used to represent a single character in EBCDIC format ? 1/2

- (A) 4 bits (B) 8 bits
(C) 16 bits (D) 32 bits

EBCDIC फॉर्मेट में एक कैरेक्टर को प्रतिनिधित्व करने के लिए सामान्य रूप से कितने बिट्स का उपयोग किया जाता है ?

- (A) 4 बिट्स (B) 8 बिट्स
(C) 16 बिट्स (D) 32 बिट्स



3. What is the primary function of wire cutters during computer assembly ? 1/2

- (A) To hold cables (B) To cut cables
(C) To pic screws (D) To prevent static electricity

कम्प्यूटर असेंबली के दौरान वायर कटर्स का प्राथमिक कार्य क्या है ?

- (A) केबलों को पकड़ना (B) केबलों को काटना
(C) स्कू को चुनना (D) स्टैटिक विद्युत को रोकना

4. Why is it important to switch off and unplug the computer before starting any work on it ? 1/2

- (A) To conserve electricity
(B) To avoid damage to electronic components
(C) To reduce noise pollution
(D) To prevent over heating

कम्प्यूटर पर काम शुरू करने से पहले इसे स्विच ऑफ करना और प्लग निकालना क्यों महत्वपूर्ण है ?

- (A) बिजली की बचत के लिए
(B) इलेक्ट्रॉनिक कम्पोनेंट्स को क्षति से बचाने के लिए
(C) शोर प्रदूषण को कम करने के लिए
(D) ओवर हीटिंग रोकने के लिए

5. What is the purpose of control panel in windows ? 1/2

- (A) To print documents
(B) To clean devices
(C) To change features of windows operating system such as display, security, network setting etc.
(D) To delete system files

विंडोज में कंट्रोल पैनल का उद्देश्य क्या है ?

- (A) दस्तावेजों को प्रिंट करना
(B) उपकरणों की सफाई करना
(C) विंडोज ऑपरेटिंग सिस्टम की विशेषताओं जैसे डिस्प्ले, सुरक्षा, नेटवर्क सैटिंग आदि को बदलना
(D) सिस्टम फाइलें डिलेट करना



6. What is the main objective of Virtualization ?

1/2

- (A) To limit administrative tasks
- (B) To decentralize workloads
- (C) To centralize administrative tasks and improve scalability
- (D) To reduce the need for scalability

वर्चुअलाइजेशन का मुख्य उद्देश्य क्या है ?

- (A) प्रशासनिक कार्यों को सीमित करना
- (B) कार्यभार को विकेंद्रीकृत करना
- (C) प्रशासनिक कार्यों को केंद्रीकृत करना और स्केलेबिलिटी को सुधारना
- (D) स्केलेबिलिटी की आवश्यकता को कम करना

7. What is considered to be the key element for delivering excellent customer service ?

1/2

- (A) Providing discount to loyal customers
- (B) Communicating effectively with customers
- (C) Selling additional products to customer
- (D) Ignoring customer complaints

उत्कृष्ट ग्राहक सेवा प्रदान करने के मुख्य तत्व के रूप में इनमें से किस बात का खास ध्यान रखा जाता है ?

- (A) वफादार ग्राहकों को छूट प्रदान करना
- (B) ग्राहकों के साथ प्रभावी संवाद करना
- (C) ग्राहकों को अतिरिक्त उत्पाद बेचना
- (D) ग्राहकों की शिकायतों को नजरअंदाज करना

8. What is the importance of understanding work requirements ?

1/2

- (A) To avoid tasks assigned by the supervisor
- (B) To ensure clear directions and feedback on performance
- (C) To create unnecessary confusion among team members
- (D) To delegate responsibilities to colleagues

काम की आवश्यकताओं को समझने का महत्त्व क्या है ?

- (A) सुपरवाइजर द्वारा सौंपे गए काम से बचना
- (B) स्पष्ट दिशा निर्देश एवं प्रदर्शन पर प्रतिक्रिया को सुनिश्चित करना
- (C) टीम के सदस्यों के बीच अनावश्यक भ्रम बनाना
- (D) जिम्मेदारियों को सहकर्मियों को सौंपना



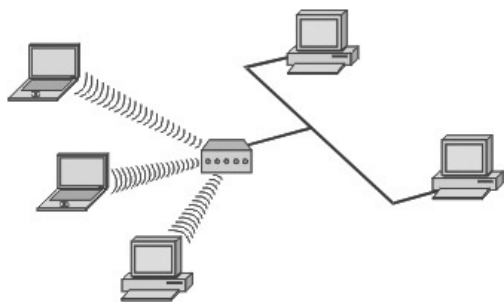
9. Identify and name the following component of computer. Give its one characteristics. 1
कम्प्यूटर के निम्न कम्पोनेंट का नाम बताएँ। उसकी एक विशेषता बताएँ।



10. Define CPU. Which two units are combined together to form CPU ? 1
सी.पी.यू. को परिभाषित करें। किन दो इकाइयों को संयुक्त रूप से मिलाकर सी.पी.यू. बनता है ?
11. Give two precautions which should be taken care of while assembling (or disassembling) a computer. 1
कम्प्यूटर को असेंबल (या खोलते) करते समय ध्यान देने योग्य दो सावधानियाँ लिखें।
12. How do we ground ourselves at the time of assembling a computer ? Why it is needed ? 1
कम्प्यूटर को असेंबल करते समय हम अपने आपको कैसे ग्राउंड करते हैं ? इसकी आवश्यकता क्यों होती है ?
13. What will happen if BIOS is corrupted ? How can we overcome this state ? 1
BIOS के करप्ट होने के स्थिति में क्या होगा ? हम इस परिस्थिति से कैसे बाहर आ सकते हैं ?
14. Write down aspects which shows that NTFS is refined as compared to FAT file system. 1
NTFS सिस्टम को FAT फाइल सिस्टम के मुकाबले अधिक परिपूर्ण मानने के लिए उपयुक्त कारण लिखें।
15. Briefly describe Client Server Model in Computer Networks. 1
कम्प्यूटर नेटवर्क में क्लाइंट सर्वर मॉडल का संक्षेप में वर्णन करें।
16. What is system recovery and how it is used ? 1
सिस्टम रिकवरी क्या है और इसे कैसे उपयोग किया जाता है ?
17. Give the role of Trace route command as a network troubleshooting tool. 1
नेटवर्क समस्याओं के निवारण में ट्रेस रूट कमांड की भूमिका क्या है ?



18. What is Grid Computing ? 1
ग्रिड कम्प्यूटिंग क्या होती है ?
19. Convert $(B78)_{16}$ to its decimal equivalent. 2
 $(B78)_{16}$ को इसके समकक्ष दशमलव संख्या में परिवर्तित कीजिए।
20. Differentiate between Memory Address Register (MAR) and Memory Data Register (MDR). 2
मेमोरी ऐड्रेस रजिस्टर (MAR) और मेमोरी डाटा रजिस्टर (MDR) के बीच अंतर बताएँ।
21. What happens during Booting ? What type of booting takes place in the following scenarios : 2
- (a) This booting started from the operating system and this booting might not clear all caches.
- (b) This booting is performed if you are troubleshooting your computer.
- बूटिंग के दौरान क्या होता है ? निम्नलिखित परिदृश्यों में किस प्रकार की बूटिंग होती है :
- (a) यह बूटिंग ऑपरेटिंग सिस्टम से शुरू होती है और इस बूटिंग से सभी कैश (caches) को खाली नहीं किया जा सकता है।
- (b) यह बूटिंग तब की जाती है जब आप अपने कम्प्यूटर की किसी खराबी को ठीक कर रहे हैं।
22. Look at the following diagram carefully and answer the following questions. $\frac{1}{2} \times 4 = 2$
- (a) Identify the topology
- (b) Name the device present at the centre of the diagram
- (c) Give one advantage of the above topology
- (d) Give one disadvantage of the above topology
- उपरोक्त चित्र को ध्यान से देखें और निम्नलिखित प्रश्नों का उत्तर दें।
- (a) चित्र में दिखाई गई टोपोलॉजी की पहचान करो।
- (b) चित्र के केंद्र में मौजूद डिवाइस का नाम बताएँ।
- (c) इस टोपोलॉजी का एक फायदा बताएँ।
- (d) इस टोपोलॉजी का एक नुकसान बताएँ।



23. Windows of Fatima's computer has been corrupted due to virus. She wants to install windows 7 on her PC. Write down the steps to do the same. 4
- फातिमा के कम्प्यूटर का विंडोज वायरस के कारण करप्ट हो गया है। वो अपने पी.सी. पर विंडोज 7 इंस्टॉल करना चाहती है। इसे करने के स्टेप्स लिखें।
24. Charu has purchased a new computer system as her birthday gift and she wants to connect her computer with wired internet connection. Write down the steps to do the same. 4
- चारू ने अपने जन्म दिन के उपहार के रूप में एक नया कम्प्यूटर सिस्टम खरीदा है और वह अपने कम्प्यूटर को वायर्ड इन्टरनेट कनेक्शन से कनेक्ट करना चाहता है। इसे करने के स्टेप्स लिखें।

- o O o -

